

- płyta stropowa żelbetowa monolityczna
- płyta stropowa strunobetonowa SPK

KONDYGNACJA  
TECHNICZNA  
+14.06 m

3  
+13.86 m

Kdach  
+13.71 m

2  
+9.24 m

1 nad piętrem 1  
+9.09 m

Sp 1.5  
-6.93 m

1  
-4.62 m

0 nad parterem  
-4.47 m

Strop Hali  
-4.00 m

0  
-0.00 m

K0  
-0.15 m

-1  
-4.08 m

01 nad piwnicą  
-4.23 m

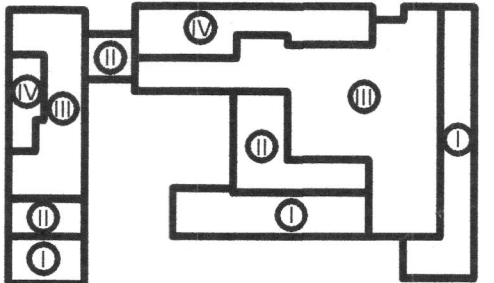
UWAGI:  
POWYŻSZE RYSUNKI MOGĄ BYĆ WYKORZYSTANE TYLKO I WYŁĄCZNIE JAKO PROJEKT BUDOWLANY, NA ETAPIE REALIZACJI WSZELKIE PRACE I DECYZJE, DOTYCZĄCE ROZWIĄZAŃ TECHNICZNYCH, MATERIAŁOWYCH I ILOŚCIOWYCH (W TYM WSZYSTKIE DOMIARY) MOGĄ BYĆ PODEJMOWANE TYLKO I WYŁĄCZNIE NA PODSTAWIE DOKUMENTACJI WYKONAWCZEJ.

NINIEJSZY PROJEKT (JEDNOSTKA PROJEKTOWA) STANOWI NIEPOWARTALNĄ DOKUMENTACJĘ PRZEWIDZIANĄ DO REALIZACJI Z ZACHOWANIEM PRZEPISÓW PRAWA AUTORSKIEGO PRZYSŁUGUJĄCEGO PROJEKTANTOWI ZGODNIE Z USTAWĄ O PRAWIE AUTORSKIM Z 1994 ROKU (DZ.U. Nr 24 poz.83).  
WSZELKIE ZMIANY W PROJEKcie I NA ETAPIE REALIZACJI MUSZĄ BYĆ WCZEŚNIEJ SKONSULTOWANE I ZAAPROBOWANE PRZEZ PROJEKTANTA. POWIELANIE I ROZPOWISZCZANIE JEST DOZWOŁONE TYLKO DO CELÓW REALIZACJI NINIEJSZEGO PROJEKTU. W POZOSTAŁYCH PRZYPADKACH JEST ZABRONIONE.

NIE BRAC WYMIARÓW ZE SKALI. UŻYWAĆ JEDYŃIE WYMIARÓW NOMINOWANYCH. W RAZIE JAKICHKOLWIEK NIEZGODNOŚCI NALEŻY SKONSULTOWAĆ SIĘ Z PROJEKTANTAMI. EWENTUALNE WADY PROJEKTOWE I KOORDYNACYJNE NALEŻY PRZEDSTAWIĆ NADZOROWI AUTORSKIEMU.

PROJEKT KONSTRUKCYJNY ROZPATRYWAĆ RAZEM Z PROJ. ARCHITEKTONICZNYM ORAZ PROJEKTAMI POSZCZEGÓLNYCH BRANŻ INSTALACYJNYCH.  
LOKALIZACJA PIONÓW WOD-KAN., GRZEJNIKÓW PRZEBIĆ KONSTRUKCYJNYCH, TRAS KABLOWYCH ETC. WG. PROJEKTÓW BRANŻOWYCH. W PRZYPADKU NIEZGODNOŚCI Z PROJ. ARCH. POWIADOMIĆ PROJEKTANTA.

SCHEMAT SYTUACYJNY



## PROJEKT BUDOWLANY

TYTUŁ Budowa budynku laboratoryjno - dydaktycznego wraz z zapleczem technicznym i infrastrukturą towarzyszącą, ciągami komunikacyjnymi i zagospodarowaniem terenu

ADRES INWESTYCJI Ul. Nowoursynowska 159, 02-787 Warszawa  
dz.nr. e. 146513\_08 działnica Ursynów  
obręb ewidencyjny 1-10-12 dz. 114/2

INWESTOR Szkoła główna Gospodarstwa Wiejskiego w Warszawie,  
Ul. Nowoursynowska 166, 02-787 Warszawa

JEDNOSTKA PROJEKTOWA  
**BBC** **BBC Best Building Consultants Sp. z o.o. Sp.k**  
Al. Jerozolimskie 155  
02-326 Warszawa  
e-mail: biuro@bbconsultants.pl

BRANŻA	KONSTRUKCJA	
PROJEKTANT	mgr inż. Mariusz Jurkiewicz	upr. nr 316/90
SPRAWDZAJĄCY	mgr inż. Łukasz Zdziełkowski	upr. nr MAZ/0271/PPOK/12
ZESPÓŁ PROJEKTOWY	mgr inż. Łukasz Zdziełkowski mgr inż. Piotr Bagiński inż. Adrian Kalinowski	

NAZWA RYSUNKU PRZEKRÓJ A-A

NAZWA DOKUMENTY 1912\_PB\_KO\_01\_30\_01

TOM	II	SKALA	1 : 100	DATA	06.2020	REWIZJA	00
-----	----	-------	---------	------	---------	---------	----

Urząd Miejski Starchowice  
Wydział Architektury i Budownictwa  
ul. Komuny Edukacji Warszawskiej 61  
02-771 Warszawa